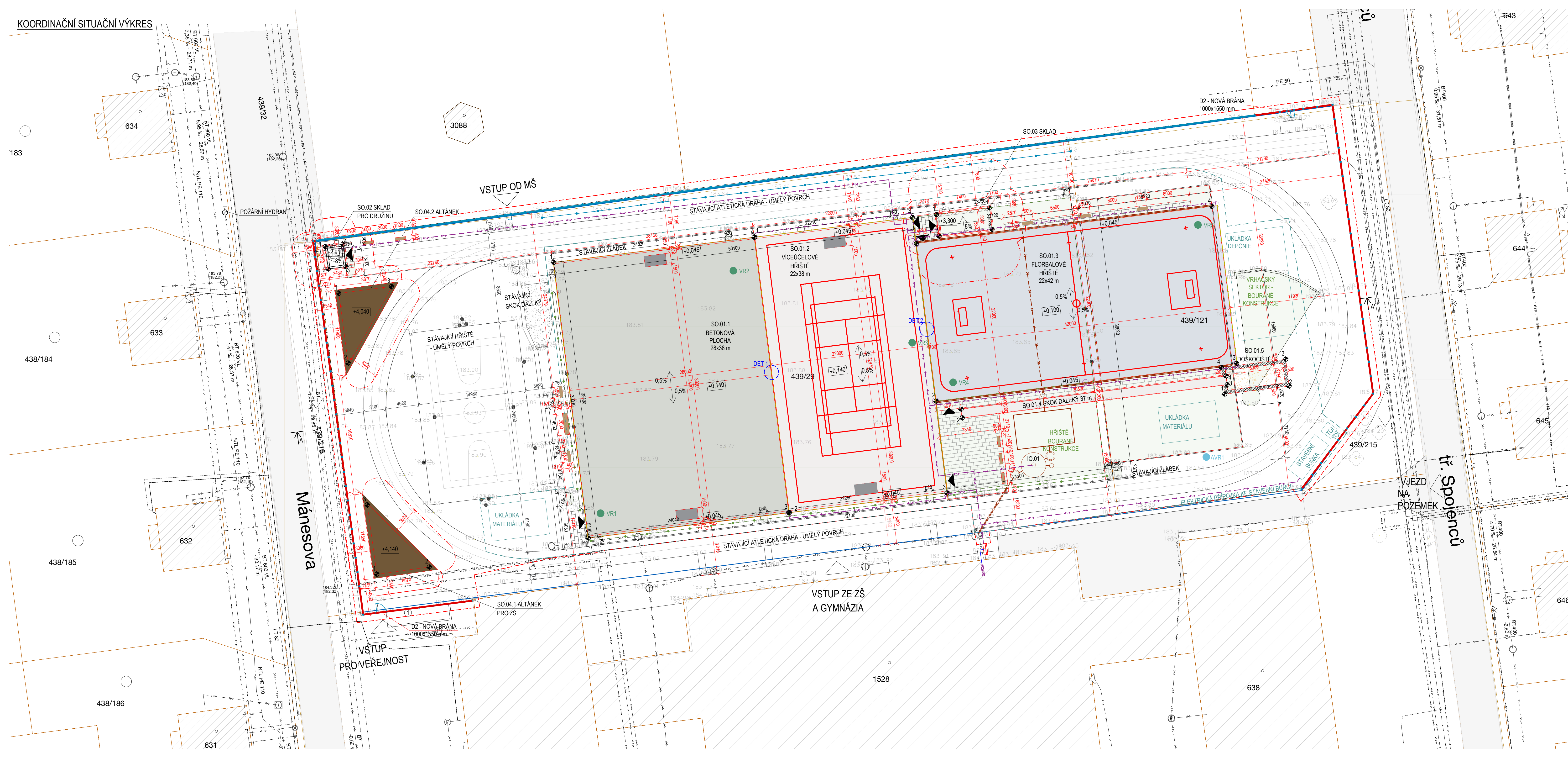


KOORDINAČNÍ SITUAČNÍ VÝKRES



LEGENDA ZNAČENÍ

- STÁVAJÍCÍ STAV
- BOURANÉ KONSTRUKCE - BS.001
- NOVÉ KONSTRUKCE
- KATASTR NEMOVITOSTÍ
- STÁVAJÍCÍ BUDOVY DLE KATASTRU NEMOVITOSTÍ
- PŘÍSTUPOVÉ KOMUNIKACE
- STÁVAJÍCÍ UMĚLY POVRCH
- STÁVAJÍCÍ DLÁŽBA
- BETONOVÁ PLOCHA - CEMENTOVÝ POTĚR
- SO.01.1 BETONOVÁ PLOCHA - ASFALTBETON
- SO.01.2 VÍCEÚČELOVÉ HRŠTĚ - TARTANOVÝ POVRCH TPV SPORT
- SO.01.3 FLORBALOVÉ HRŠTĚ - PLASTOVÉ ROHOŽE FLOORBEE RUNWAY
- SO.01.4 SKOK DALEKÝ - TARTANOVÝ POVRCH TPV SPORT
- SO.01.5 DOSKOČIŠTĚ - PÍSEK VHODNÝ PRO DOSKOČIŠTĚ
- SO.01.5 DOSKOČIŠTĚ - LAPAČ PÍSKU
- SO.02 SKLAD PRO DRUŽINU, SO.03 SKLAD
- SO.04.1 ALTÁNEK PRO ZŠ, SO.04.2 ALTÁNEK
- BETONOVÁ ZÁMKOVÁ DLÁŽBA
- STÁVAJÍCÍ ZATRAVNĚNÍ
- NOVÉ ZATRAVNĚNÍ - NENÍ SOUČÁSTÍ ŘEŠENÍ

- HRANICE ŘEŠENÉHO ÚZEMÍ DLE KATASTRU NEMOVITOSTÍ
- STÁVAJÍCÍ SLOUPKY OPLOČENÍ, STÁVAJÍCÍ SÍŤ MEZI SLOUPKY
- BOURANÉ OPLOČENÍ
- NOVÉ NAVRŽENÉ PLETIVO MEZI SLOUPKY VÝŠKY 1.8 m
- NOVÉ NAVRŽENÉ PLETIVO MEZI SLOUPKY VÝŠKY 1.5 m
- NOVÉ OPLOČENÍ - OCELOVÉ SLOUPKY TR KR 101,6x4, OSOVÁ VZDÁLENOST 4 m.
- POLYPROPYLENOVÁ VÝPLŇ, SLOUPKY ULOŽENY DO BETONOVÝCH PATEK
- POŽÁRNĚ NEBEZPEČNÝ PROSTOR
- BONITOVANÁ PŮDNĚ-ÉKOLOGICKÁ JEDNOTKA

LEGENDA SYMBOŮ

- VSTUP DO ŘEŠENÝCH OBJEKTŮ
- VSTUP NA ŘEŠENÝ POZEMEK
- SÁCHTY
- STÁVAJÍCÍ VEŘEJNÉ OSVĚTLENÍ
- STÁVAJÍCÍ STROM
- NOVÉ NAVRŽENÉ OSVĚTLENÍ - STOŽÁŘ SE ČTYŘMI SVÍTIDLY
- NOVÉ NAVRŽENÉ OSVĚTLENÍ - STOŽÁŘ SE DVĚMI SVÍTIDLY
- GEODETICKÉ ZAMĚŘENÍ - OZNAČENÍ BODU
- GEODETICKÉ ZAMĚŘENÍ - VÝŠKOVÝ BOD
- PARCELNÍ ČÍSLO KATASTRU NEMOVITOSTÍ
- VÝŠKA OBJEKTŮ
- OCELOVÝ SLOUP NA OPLOČENÍ, TR 101,6x4, VÝŠKA 8 m.
- BLIŽŠÍ SPECIFIKACE VÝPIS ZÁMEČNICKÝCH VÝROBKŮ
- VRT INŽENÝRSKO GEOLOGICKÉHO PRŮZKUMU, V IG POSUDKU OZNAČEN S1, S2...
- ARCHIVNÍ VRT INŽENÝRSKO GEOLOGICKÉHO PRŮZKUMU V-3

LEGENDA STÁVAJÍCÍCH SÍTÍ

- JEDNOTNÁ KANALIZACE - Moravská vodárenská, a.s.
- STÁVAJÍCÍ DEŠŤOVÁ KANALIZACE - Moravská vodárenská, a.s.
- STÁVAJÍCÍ SPLAŠKOVÁ KANALIZACE - Moravská vodárenská, a.s.
- VODOVOD - Moravská vodárenská, a.s.
- PLYNOVOD NTL - Gasnet
- TEPLOVOD - Teplárny Otrokovice
- TELEKOMUNIKAČNÍ SÍŤ - Vodafone
- TELEKOMUNIKAČNÍ SÍŤ
- PODZEMNÍ VEDENÍ NN
- KABEL VEŘEJNEHO OSVĚTLENÍ
- STÁVAJÍCÍ ODVODNĚNÍ HRŠTĚ
- STÁVAJÍCÍ ODVODNĚNÍ AREÁLU - BETONOVÝ ŽLAB

LEGENDA NOVÉ NAVRŽENÝCH SÍTÍ

- NOVÉ NAVRŽENÁ DEŠŤOVÁ KANALIZACE
- KABEL NOVÉ NAVRŽENÉHO ELEKTRICKÉHO VEDENÍ

LEGENDA MOBILIÁŘE

- STÁVAJÍCÍ LAVIČKA
- NOVÉ NAVRŽENÁ LAVIČKA 1500x400x450 mm
- NOVÉ NAVRŽENÁ LAVIČKA 3000x650x435 mm
- FIXNĚ UKOTVENÁ BRANKA NA HÁZENOU/MALOU
- KOPANOU O ROZMĚRU 1500x3000 mm
- FIXNĚ UKOTVENÁ BRANKA NA FLORBAL O ROZMĚRU 1600x1150 mm

LEGENDA STAVEBNÍCH OBJEKTŮ

SO.01.1 - BETONOVÁ PLOCHA	1064,00 m ²
SO.01.2 - VÍCEÚČELOVÉ HRŠTĚ	836,00 m ²
SO.01.3 - FLORBALOVÉ HRŠTĚ	924,00 m ²
SO.01.4 - SKOK DALEKÝ	44,00 m ²
SO.01.5 - DOSKOČIŠTĚ	22,00 m ²
SO.02 - SKLAD PRO DRUŽINU	8,04 m ²
SO.03 - SKLAD	22,71 m ²
SO.04.1 - ALTÁNEK PRO ZŠ	36,27 m ²
SO.04.2 - ALTÁNEK	36,27 m ²
SO.05 - OPLOČENÍ	
SO.06 - MOBILIÁŘ	
SO.07 - ZPEVNĚNÉ PLOCHY	

LEGENDA INŽENÝRSKÝCH OBJEKTŮ

IO.01 - AKUMULAČNĚ RETENČNÍ NÁDRŽ, Ø 3430 mm, v. 2220 mm, OBJEM 15,5 m³, VYUŽITELNÝ OBJEM 13,4 m³, RETENČNÍ GALERIE ZE VSAKOVACÍCH PLASTOVÝCH BLOKŮ 0,8x0,8x0,32 m, ODTOK Z RN DO JEDNOTNÉ KANALIZAČNÍ PŘÍPOJKY MUSÍ BÝT V DIMENZI MAX. DN 25, ABY BYLO ZAJIŠTĚNO REGULOVANÉ VYPOUŠTĚNÍ DEŠŤOVÝCH VOD DO 2 I, AREÁLOVÝ ROZVOD DEŠŤOVÉ KANALIZACE, DETAILNĚ VIZ D.1.4.1 IO.01 AKUMULAČNĚ RETENČNÍ NÁDRŽ A AREÁLOVÝ ROZVOD DEŠŤOVÉ KANALIZACE

IO.02 - ELEKTROINSTALACE A OSVĚTLENÍ HRŠTĚ, SPECIFIACE VIZ D.1.4.2 IO.02 ELEKTROINSTALACE A OSVĚTLENÍ

POZNÁMKY

1 OPLOČENÍ VÍCEÚČELOVÉHO HRŠTĚ, SLOUPKY Ø50 mm, VÝŠKA NAD SOKLEM 1660 mm (VYŠŠÍ SOKL), 1970 mm (NÍŽŠÍ SOKL) VZDÁLENOST 2000 mm, MEZI NIMI PLETIVO, BRANKA Š. 1300 mm, V. 1700 mm, UKOTVENA NA SLOUPKY Ø100 mm, BETONOVÝ SOKL TL. 240 mm, VEŠKERÉ ROZMĚRY NUTNO PŘEMĚRIT PŘI REALIZACI

URČENÍ SOUŘADNIC GEODETICKÉ SÍTĚ

OBJEKT	Č.B.	X	Y	OBJEKT	Č.B.	X	Y
SO.01.1	1	-1164937,931	-532462,704	SO.02	1	-1164935,724	-532494,369
	2	-1164976,126	-532457,917		2	-1164938,842	-532493,963
	3	-1164972,602	-532430,131		3	-1164938,522	-532491,528
	4	-1164934,452	-532434,921		4	-1164935,424	-532491,934
SO.01.2	1	-1164934,441	-532434,820	SO.03	1	-1164931,310	-532409,643
	2	-1164972,588	-532430,035		2	-1164934,286	-532409,266
	3	-1164969,869	-532408,198		3	-1164933,356	-532401,924
	4	-1164931,689	-532412,995		4	-1164930,380	-532402,301
SO.01.3	1	-1164935,319	-532412,436	SO.04.1	1	-1164981,152	-532487,220
	2	-1164957,148	-532409,695		2	-1164980,143	-532479,959
	3	-1164951,919	-532368,022		3	-1164971,525	-532488,558
	4	-1164930,176	-532371,449	SO.04.2	1	-1164942,228	-532492,490
SO.01.4	1	-1164958,272	-532406,211		2	-1164951,863	-532491,213
	2	-1164959,462	-532406,055		3	-1164941,265	-532485,222
	3	-1164954,857	-532369,351				
	4	-1164953,667	-532369,507				
SO.01.5	1	-1164956,192	-532369,687				
	2	-1164955,072	-532360,755				
	3	-1164951,354	-532361,221				
	4	-1164952,474	-532370,153				

0 000 = 183,76 m.n.m.

generální projektant Plancraft s.r.o. Bratislavská 206/21 602 00 Brno IČO: 10856587 email: info@plancraft.eu	autorizace
zodp. projektant Ing. arch. Martin Volejníková HIP Ing. Daniel Ryšavý architekt Ing. arch. Martina Volejníková stavebník Město Otrokovice místo stavby Mánesova 908, Otrokovice, p.č.439/29, 439/121, k.ú. Otrokovice [716731] název stavby ZŠ MÁNESOVA OTROKOVICE REVITALIZACE VÍCEÚČELOVÉHO HRŠTĚ	č. autorizace 04983 vypracoval Ing. Eliška Kolářková kontroloval Ing. Daniel Ryšavý formát 12x44 datum 4/24 stupeň DPS zakázkové číslo MAN měřítka 1:250 číslo výkresu C.2 č. paré

TENTO DOKUMENT JE DUŠEVNÍ VLASTNOSTÍ AUTORA. MÁ POUŽÍVAT DUŠEVNÍHO TAJEMSTVÍ A NESMÍ BÝT SOUPLASLU AUTORA POUŽIT, KOPÍROVÁNÍ A PŘEDÁNÍ TŘETÍM OSOBAM.